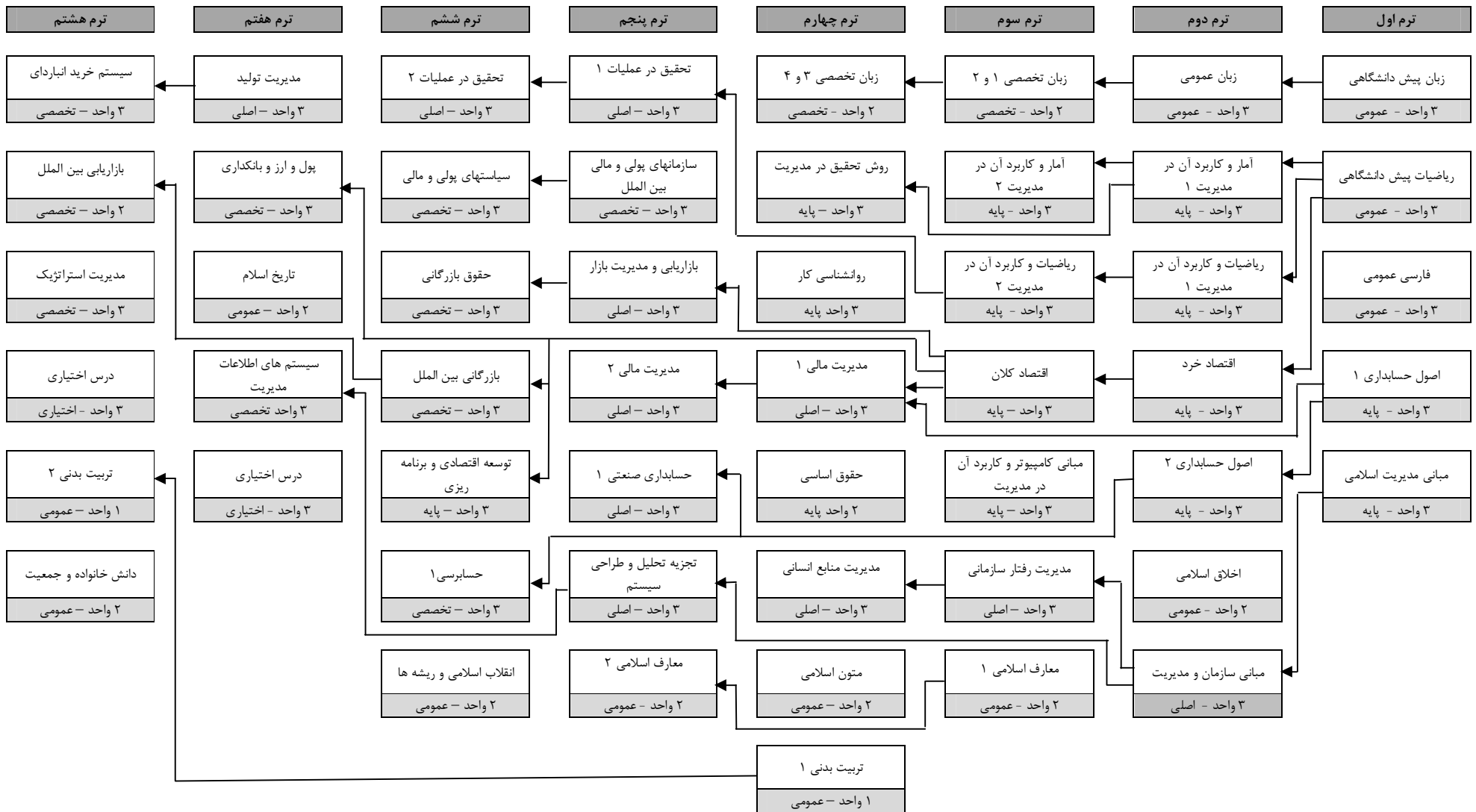


## فلو چارت درسی رشته کارشناسی مدیریت بازرگانی قبل از مهر ۹۳



|                         |
|-------------------------|
| دروس عمومی: ۲۸ واحد     |
| دروس پایه: ۴۱ واحد      |
| دروس اصلی: ۳۰ واحد      |
| دروس تخصصی: ۳۶ واحد     |
| دروس اختیاری: ۶ واحد    |
| <b>جمع کل: ۱۴۱ واحد</b> |

| لیست دروس اختیاری:                       | تعداد واحد | پیش نیاز                         |
|--|------------|----------------------------------|
| ۱- بهره وری و تجزیه و تحلیل آن در سازمان | ۳ واحد     | آمار ۲ - تحقیق در عملیات ۲       |
| ۲- حقوق بازرگانی بین الملل               | ۳ واحد     | بازاریابی - حقوق بازرگانی        |
| ۳- تحقیقات بازاریابی                     | ۲ واحد     | بازار یابی - بازاریابی بین الملل |
| ۴- روابط صنعتی                           | ۳ واحد     | رفتار سازمانی                    |
| ۵- سمینار در مسائل مالی                  | ۲ واحد     | مدیریت مالی ۲                    |
| ۶- سمینار در مسائل بازاریابی             | ۲ واحد     | بازار یابی بین الملل             |
| ۷- تحقیق در عملیات ۳                     | ۳ واحد     | تحقیق در عملیات ۲                |